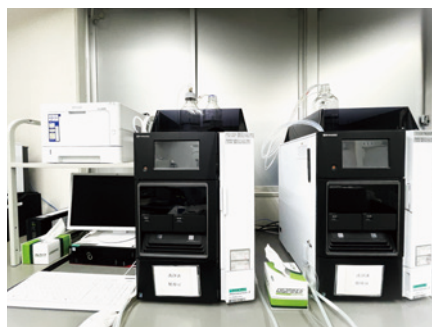


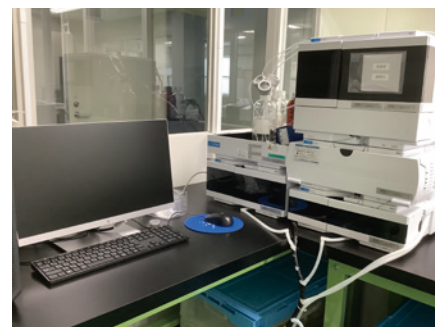
● 製剤試験／理化学試験



溶出試験器



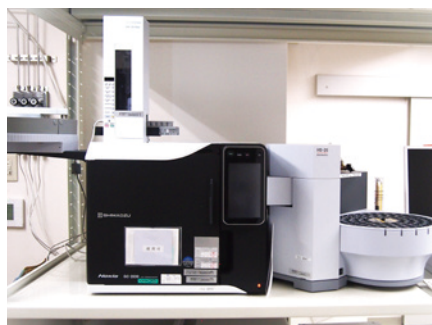
液体クロマトグラフ装置（島津）



液体クロマトグラフ（アジレント）



水分測定装置



ガスクロマトグラフ（島津）

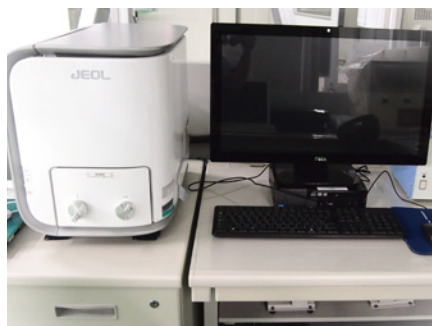


ガスクロマトグラフ（アジレント）

● 粒度分布測定／物体・微粒子形状観察



粒度分布測定装置



走査型電子顕微鏡

● 微生物関連試験



安全キャビネット



大型冷蔵庫



作業風景